

Общество с ограниченной ответственностью
«Архстройпроект»



г.Курган, ул.К.Мяготина, 117/VI

тел.8 (3522) 623-000, 46-64-35

**ПРАВИЛА ЗЕМЛЕПОЛЬЗОВАНИЯ И ЗАСТРОЙКИ МУНИЦИПАЛЬНОГО ОБРАЗОВАНИЯ
ПАРАМОНОВСКОГО СЕЛЬСОВЕТА АЛЬМЕНЕВСКОГО РАЙОНА КУРГАНСКОЙ
ОБЛАСТИ**

Часть II

КАРТЫ ГРАДОСТРОИТЕЛЬНОГО ЗОНИРОВАНИЯ

Директор

А.И. Александров

Главный инженер проекта

Н.Т. Русаков

Главный архитектор проекта

Е.А. Жаринова

Юрист

О.И. Ковалева

г. Курган 2012 год

СОДЕРЖАНИЕ

| | |
|--|-------------|
| Глава XVI. Карты градостроительного зонирования Парамоновского сельсовета Альменевского района Курганской области..... | 3 |
| Статья 67. Карты градостроительного зонирования Парамоновского сельсовета Альменевского района Курганской области: | |
| Село Парамоново М 1:5000 | 4 |
| Деревня Убалина М 1:5000 | 5 |
| Статья 68. Карта ограничений градостроительной деятельности территории Парамоновского сельсовета Альменевского района Курганской области М 1:20000 | прилагается |

ЧАСТЬ II. КАРТЫ ГРАДОСТРОИТЕЛЬНОГО ЗОНИРОВАНИЯ ПАРАМОНОВСКОГО СЕЛЬСОВЕТА АЛЬМЕНЕВСКОГО РАЙОНА КУРГАНСКОЙ ОБЛАСТИ

Часть первая и часть третья Правил землепользования и застройки Парамоновского сельсовета Альменевского района Курганской области подготовлены и введены в действие отдельными томами.

Глава XVI. Карты градостроительного зонирования Парамоновского сельсовета Альменевского района Курганской области

Статья 67. Карты градостроительного зонирования Парамоновского сельсовета Альменевского района Курганской области

1. На картах градостроительного зонирования Парамоновского сельсовета Альменевского района Курганской области в соответствии с требованиями главы 4 Градостроительного Кодекса Российской Федерации отражены территориальные зоны, для которых определены градостроительные регламенты по видам разрешённого использования участков и объектов капитального строительства.

Перечень территориальных зон приведён в Главе 3 ст. 71 настоящих Правил.

Статья 68. Карта ограничений градостроительной деятельности территории Парамоновского сельсовета Альменевского района Курганской области

На карте ограничений градостроительной деятельности территории отражены зоны с особыми условиями использования территории, то есть границы территорий, деятельность на которых ограничивается в соответствии с требованиями действующих нормативно -правовых актов Российской Федерации, Курганской области, Парамоновского сельсовета, изложенными в статье 11 настоящих Правил:

- санитарно-защитные зоны предприятий, определенные в соответствии с размерами, установленными СанПиН 2.2.1/2.1.1.1200-03 «Санитарно-защитные зоны и санитарная классификация предприятий, сооружений и иных объектов»;

- санитарно-защитные зоны кладбищ, определенные СанПиН 2.1.1279-03 «Гигиенические требования к размещению, устройству и содержанию кладбищ, зданий и сооружений похоронного назначения»

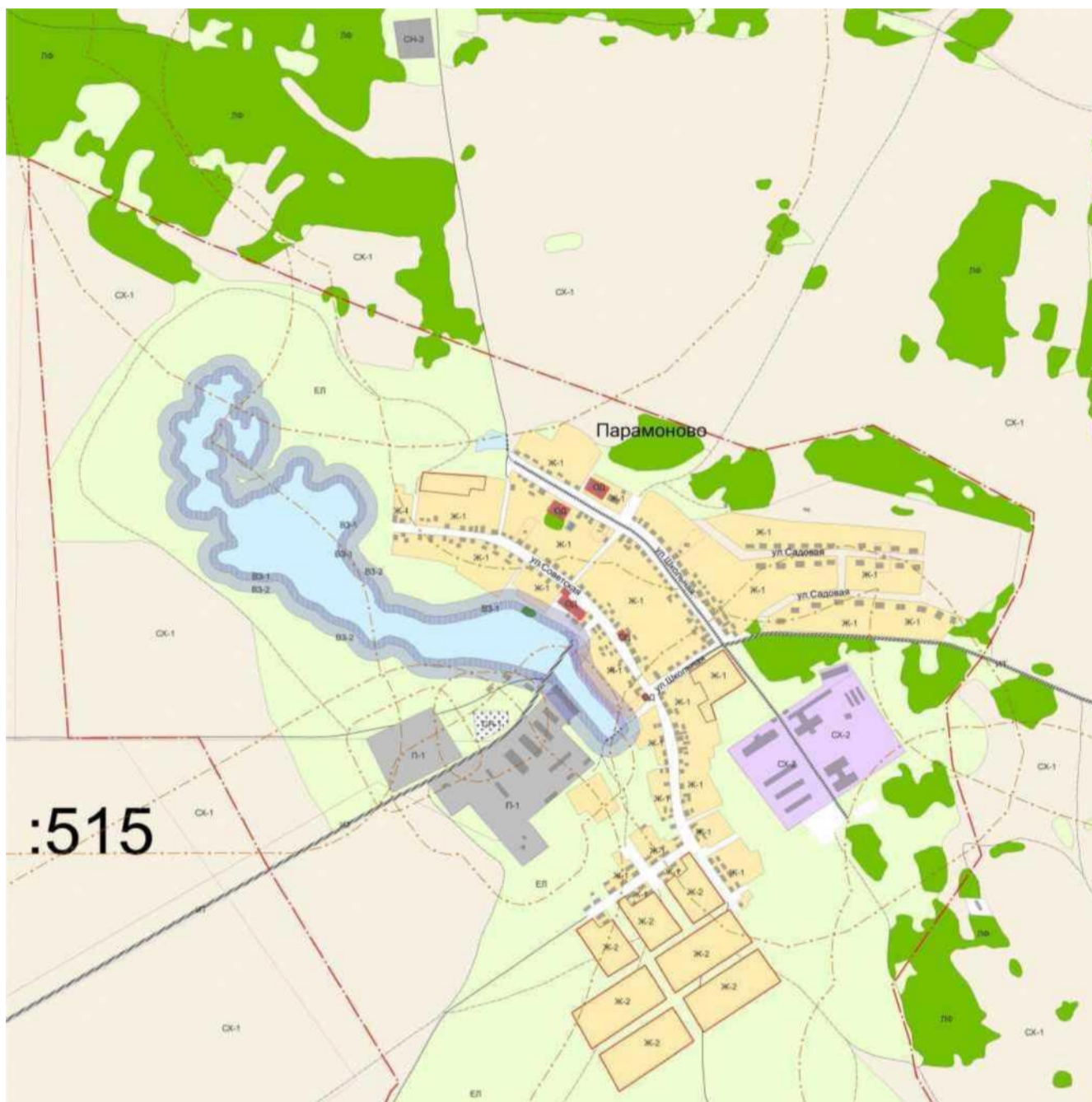
- зоны санитарной охраны источников хозяйственно-питьевого водоснабжения, определенные СанПиН 2.1.4.1110-02 «Зоны санитарной охраны источников водоснабжения и водопроводов питьевого назначения»;

- водоохранные зоны, береговые полосы водных объектов и прибрежные защитные полосы, размеры которых определены статьей 65 Водного кодекса Российской Федерации

- иные зоны в соответствии с действующими нормативными документами.

Карта ограничений градостроительной деятельности территории Парамоновского сельсовета в масштабе 1:20000 прилагается дополнительно, вне II части.

КАРТА ГРАДОСТРОИТЕЛЬНОГО ЗОНИРОВАНИЯ С.ПАРАМОНОВО



Граница сельсовета ГГ - граница населенных пунктов

+ _____ * санитарно-защитные зоны

U ВЗ-1 зона прибрежной защитной полосы ЛВЗ-2

Водоохранная зона

П1

ОД общественно-деловая зона П-1 коммунально-складская зона П-

2 зона предприятий 3-5 классов вредности ИТ - зона инженерной и

транспортной инфраструктуры СХ-1 зона сельскохозяйственного

(пашни, огороды)

РЗ-1 зона мест отдыха общего пользования РЗ-2 озелененные

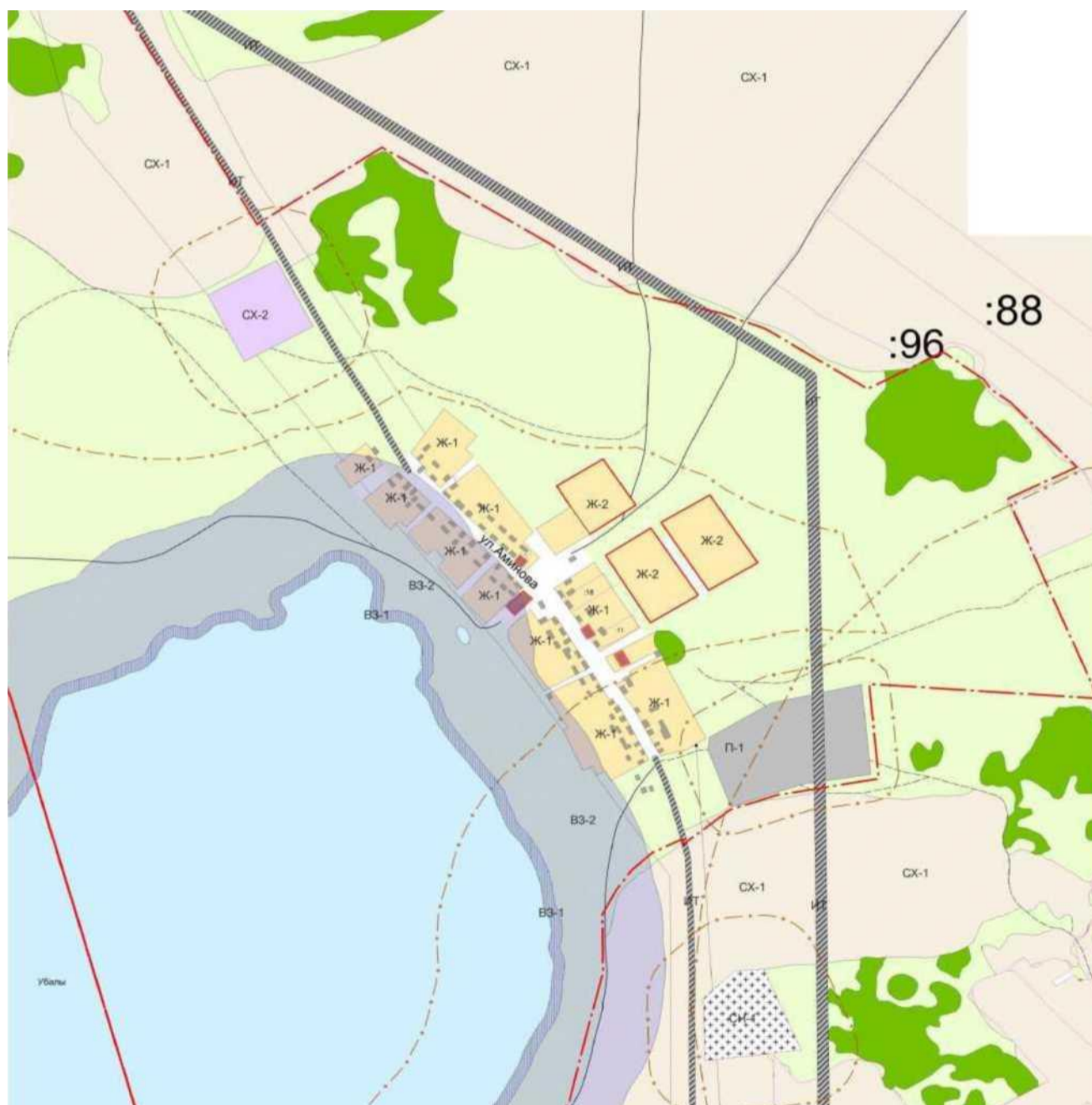
территории специального назначения СХ-1 зона размещения

кладбищ крематориев СХ-2 зона размещения

ЛФ зона лесного фонда

ЕЛ зона естественного ландшафта, сельскохозяйственных земель сельскохозяйственного назначения

КАРТА ГРАДОСТРОИТЕЛЬНОГО ЗОНИРОВАНИЯ Д.УБАЛИНА



Г "7 ГРАНИЦА СЕЛЬСОВЕТА ПТ I

ГРАНИЦА НАСЕЛЕННЫХ ПУНКТОВ

ВЗ-1 ЗОНА ПРИБРЕЖНОЙ ЗАЩИТНОЙ ПОЛОСЫ ВЗ-2 ВОДООХРАННАЯ ЗОНА

ОД ОБЩЕСТВЕННО-ДЕЛОВАЯ ЗОНА П-1 КОММУНАЛЬНО-СКЛАДСКАЯ ЗОНА

П-2 ЗОНА ПРЕДПРИЯТИЙ 3-5 КЛАССОВ ВРЕДНОСТИ ИТ - ЗОНА ИНЖЕНЕРНОЙ И ТРАНСПОРТНОЙ ИНФРАСТРУКТУРЫ

СХ-1 ЗОНА СЕЛЬХОЗИСПОЛЬЗОВАНИЯ (ПАШНИ, ОГОРОДЫ)

СХ-2 ЗОНА СЕЛЬХОЗИСПОЛЬЗОВАНИЯ (ПИТОМНИКИ, ТЕПЛИЦЫ, ФЕ ЖИВОТНОВОДЧЕСКИЕ КОМПЛЕКСЫ)

РЗ-1 ЗОНА МЕСТ ОТДЫХА ОБЩЕГО ПОЛЬЗОВАНИЯ

РЗ-2 ОБЗЕЛЕННЫЕ ТЕРРИТОРИИ СПЕЦИАЛЬНОГО НАЗНАЧЕНИЯ

+ ЧЧ | СН-1 ЗОНА РАЗМЕЩЕНИЯ КЛАДБИЩ, КРЕМАТОРИЕВ
СН-2 ЗОНА РАЗМЕЩЕНИЯ СКОТОМОГИЛЬНИКОВ

ЛФ ЗОНА ЛЕСНОГО ФОНДА

ЕЛ ЗОНА ЕСТЕСТВЕННОГО ЛАНДШАФТА, СЕЛЬХОЗИСПОЛЬЗОВАНИЯ И
СЕЛЬХОЗИСПОЛЬЗОВАНИЯ